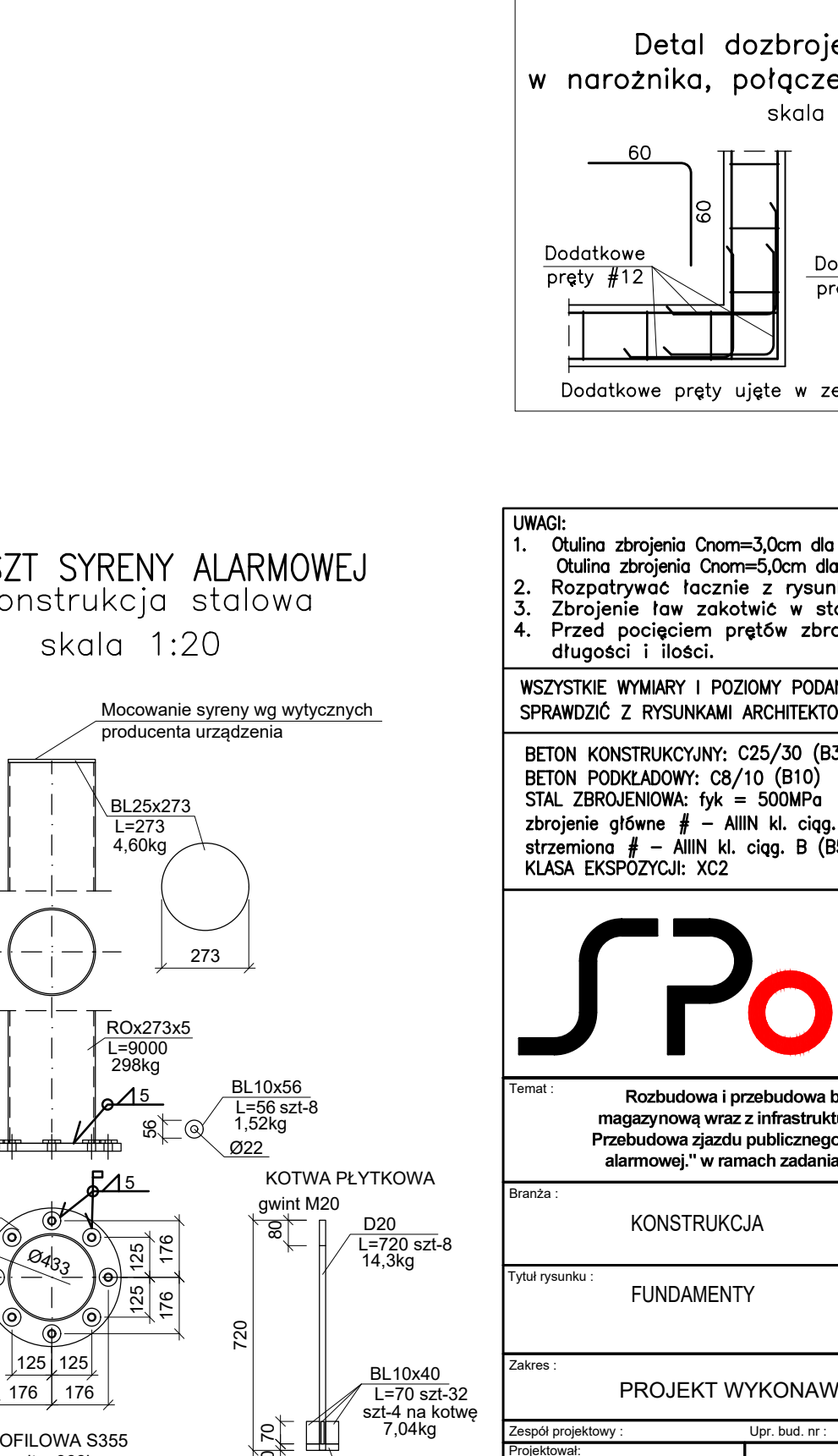
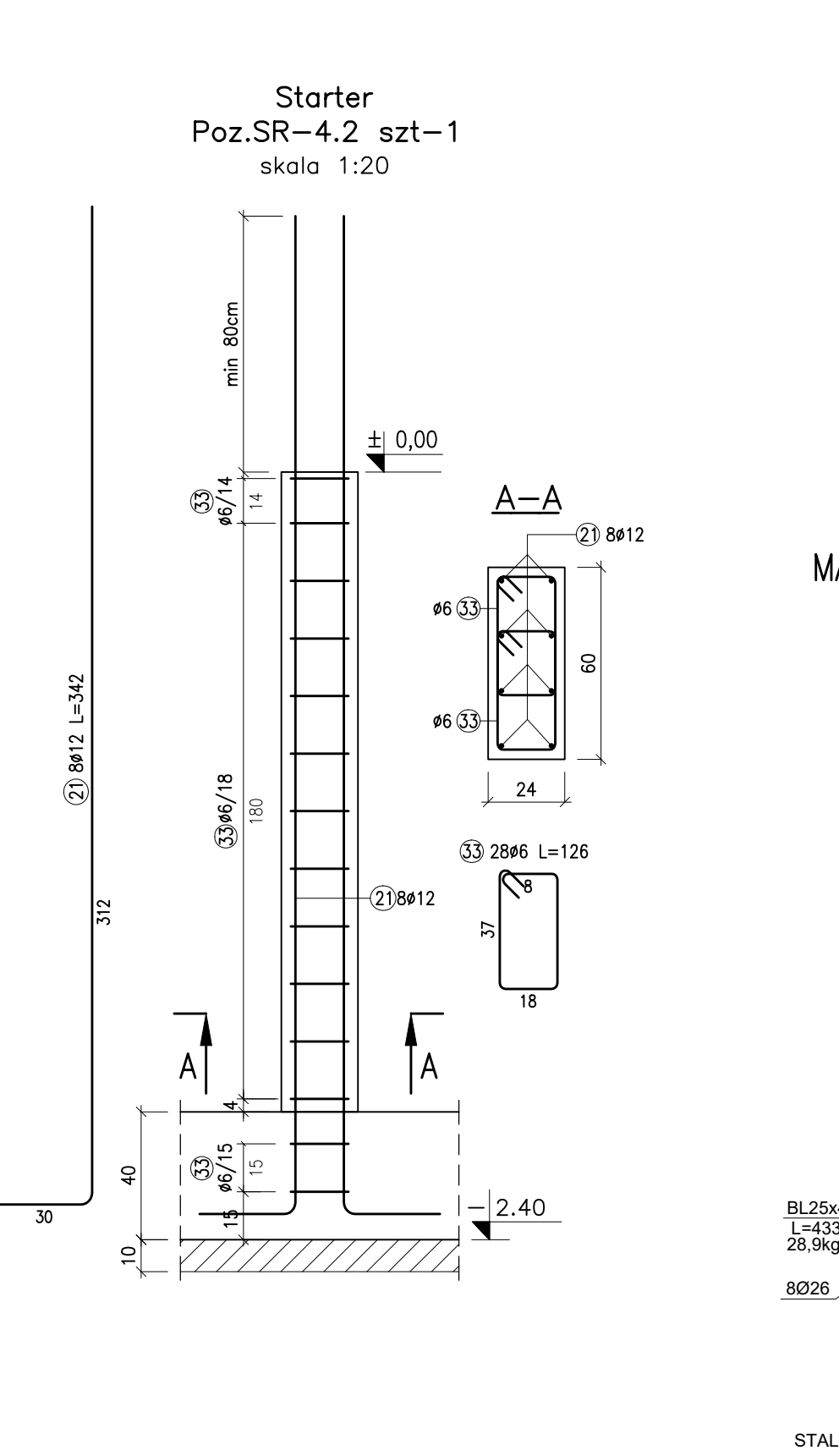
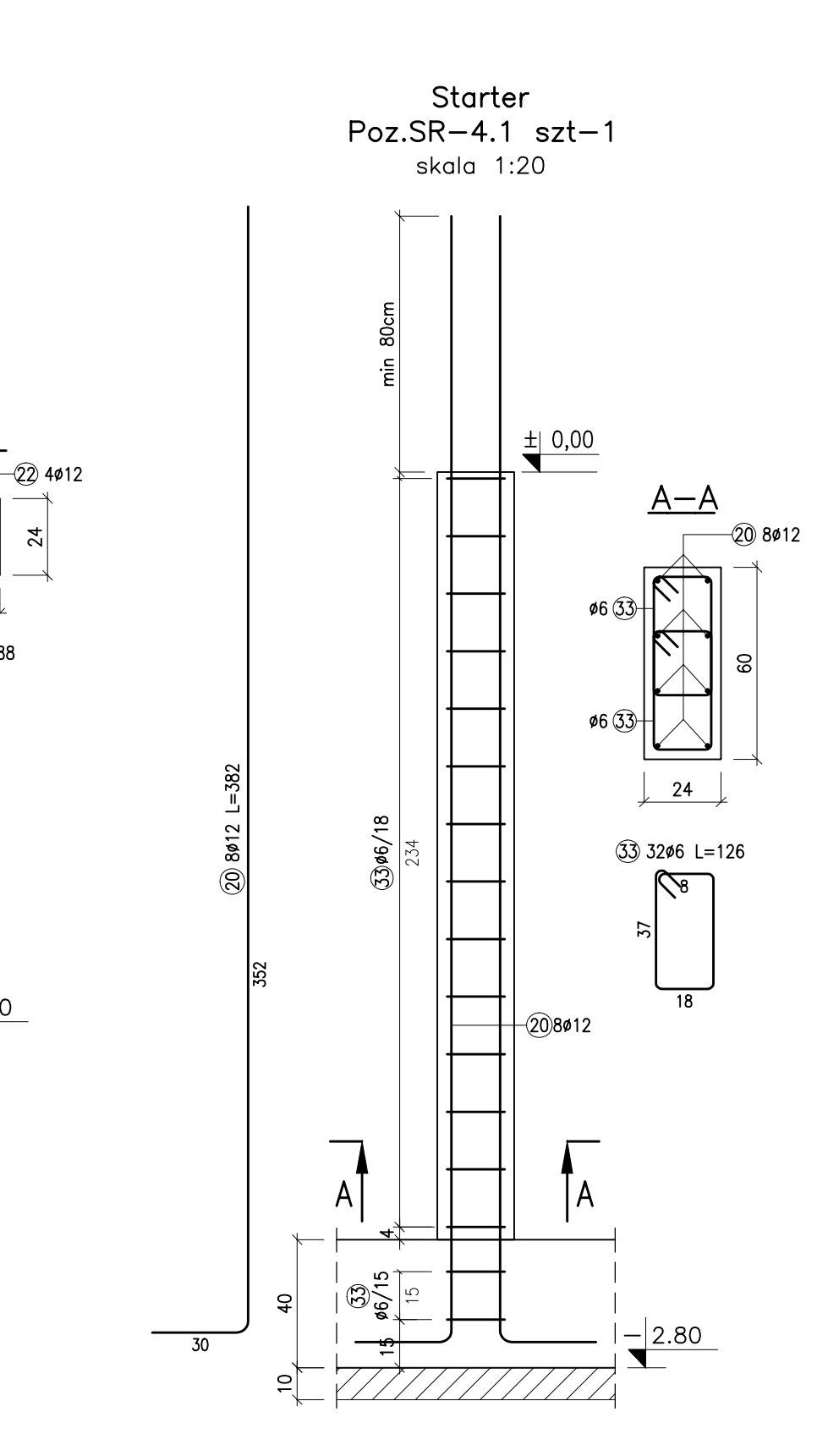
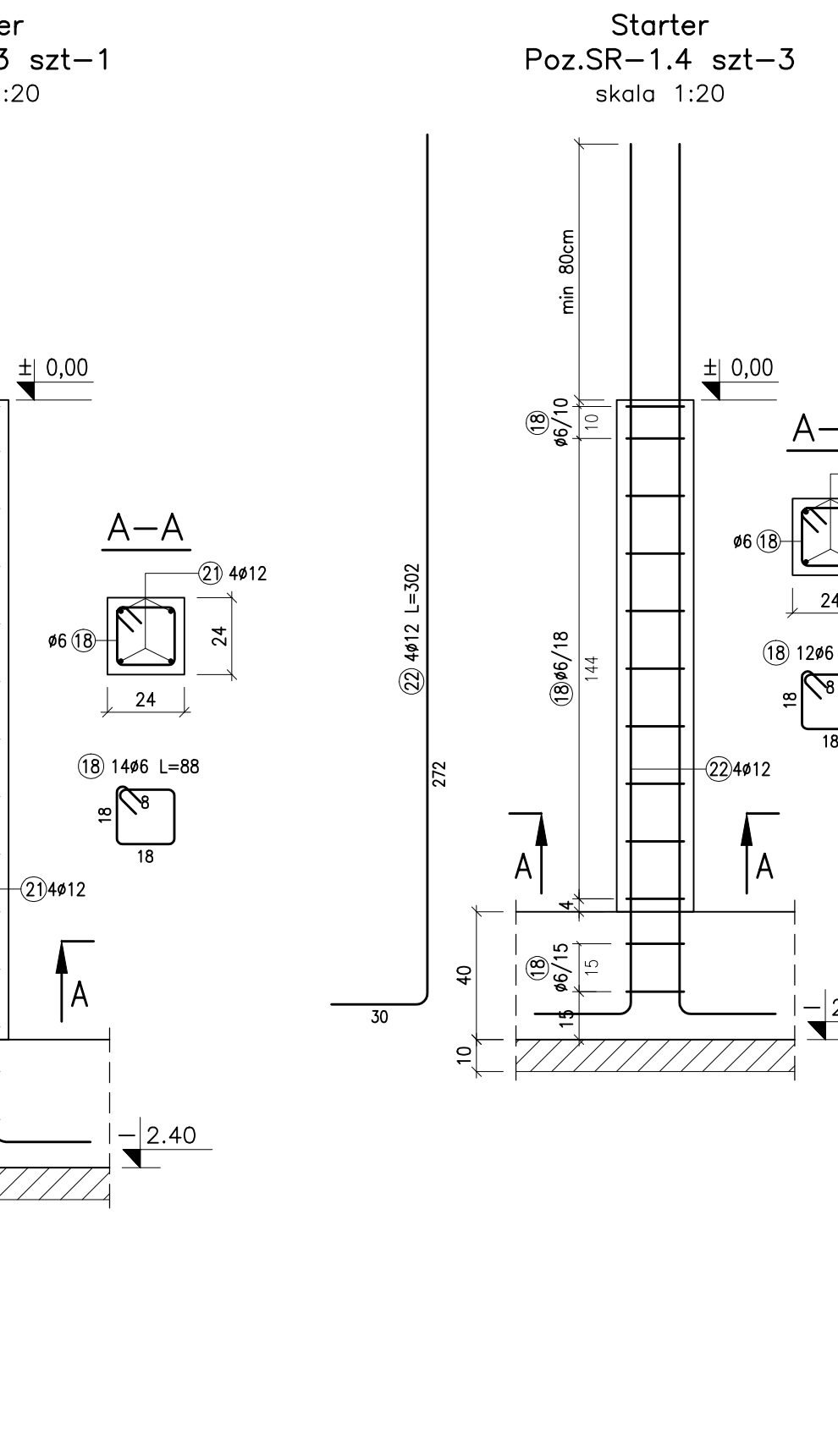
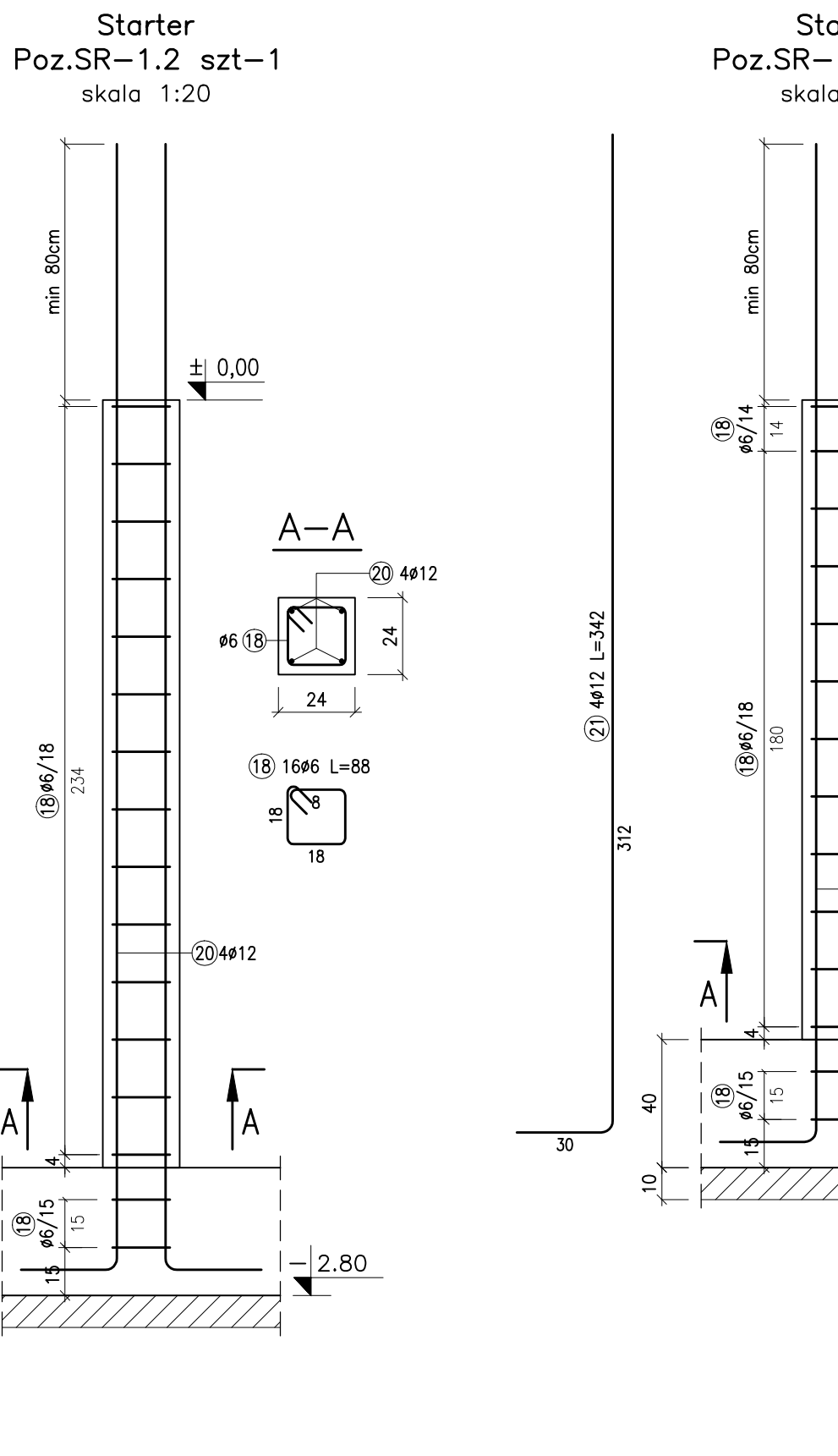
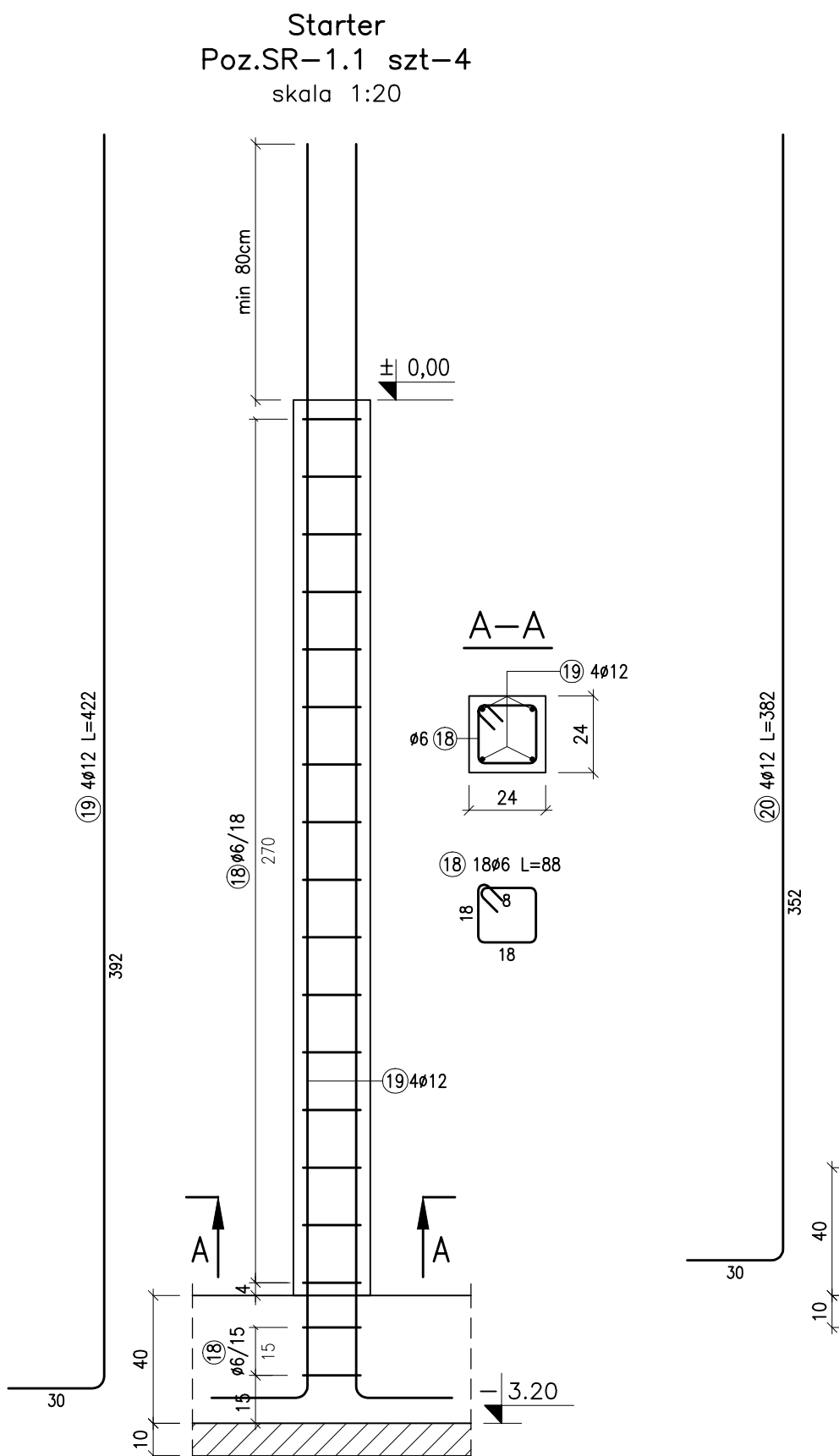
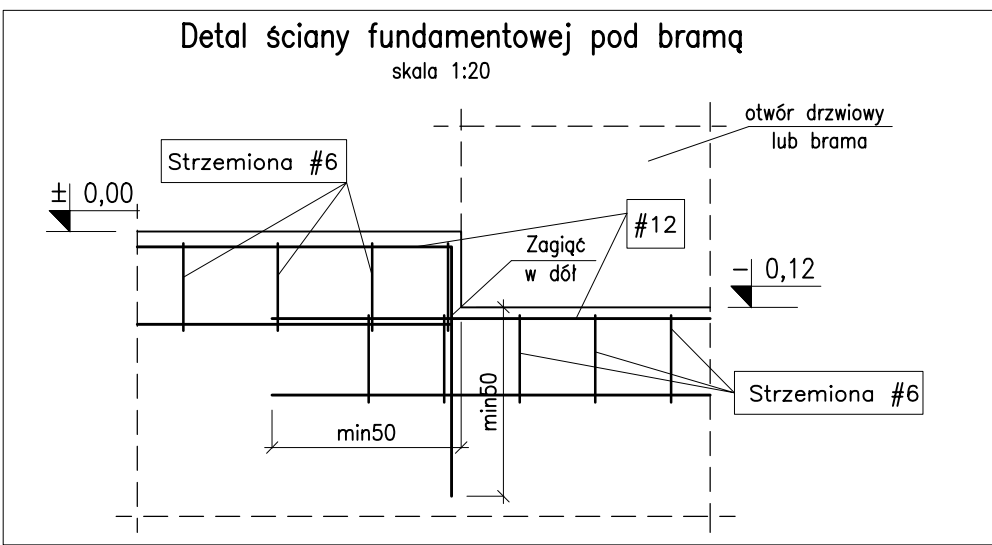
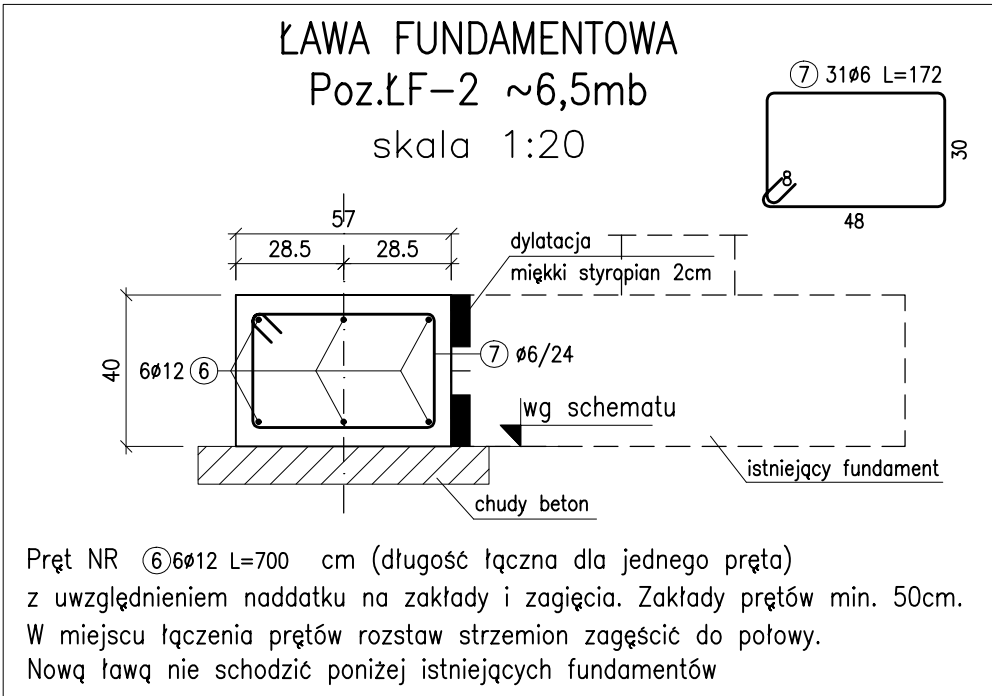
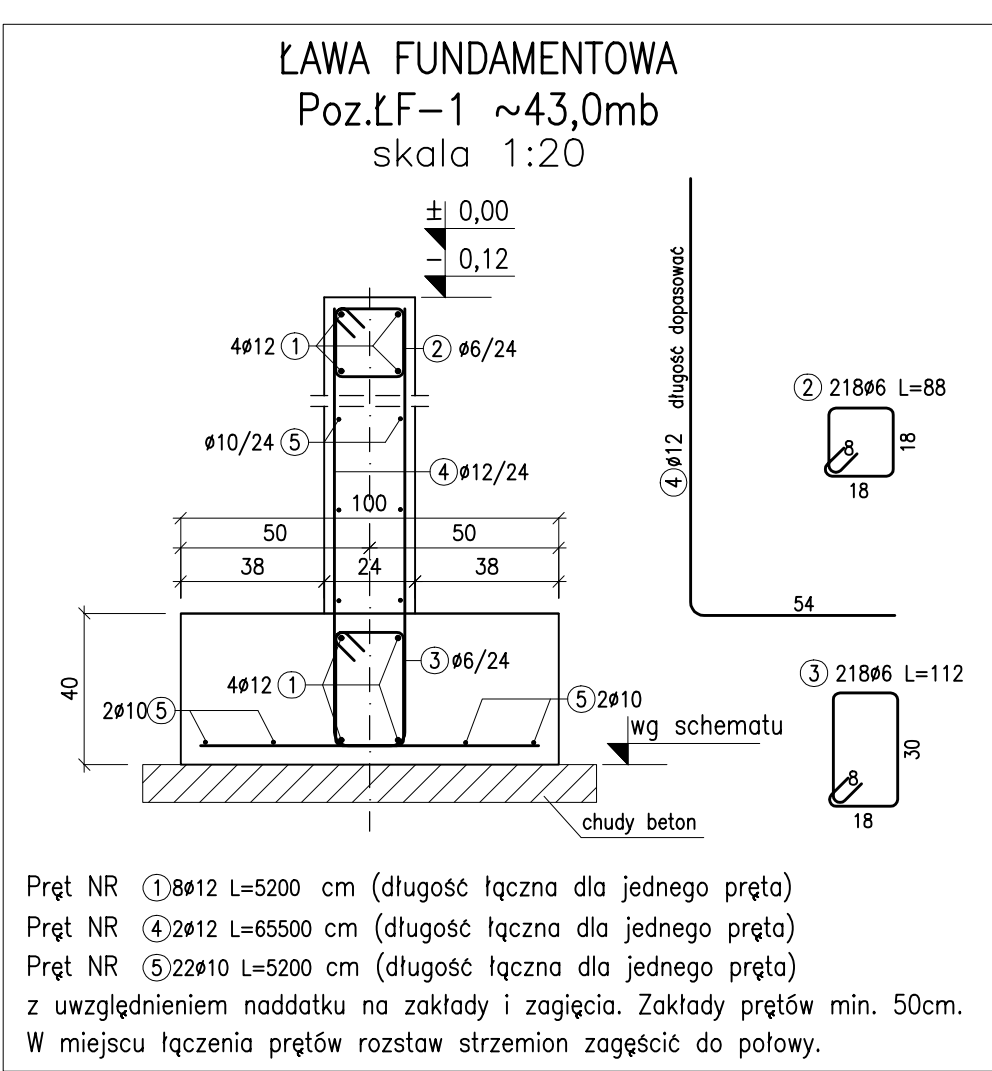
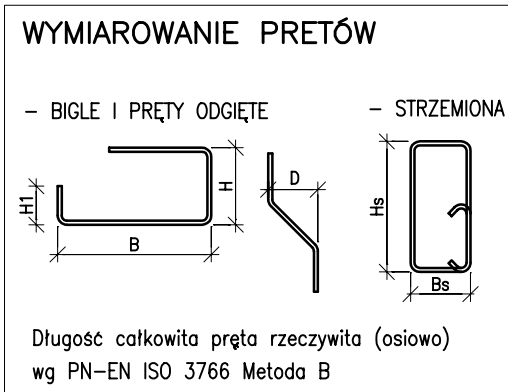
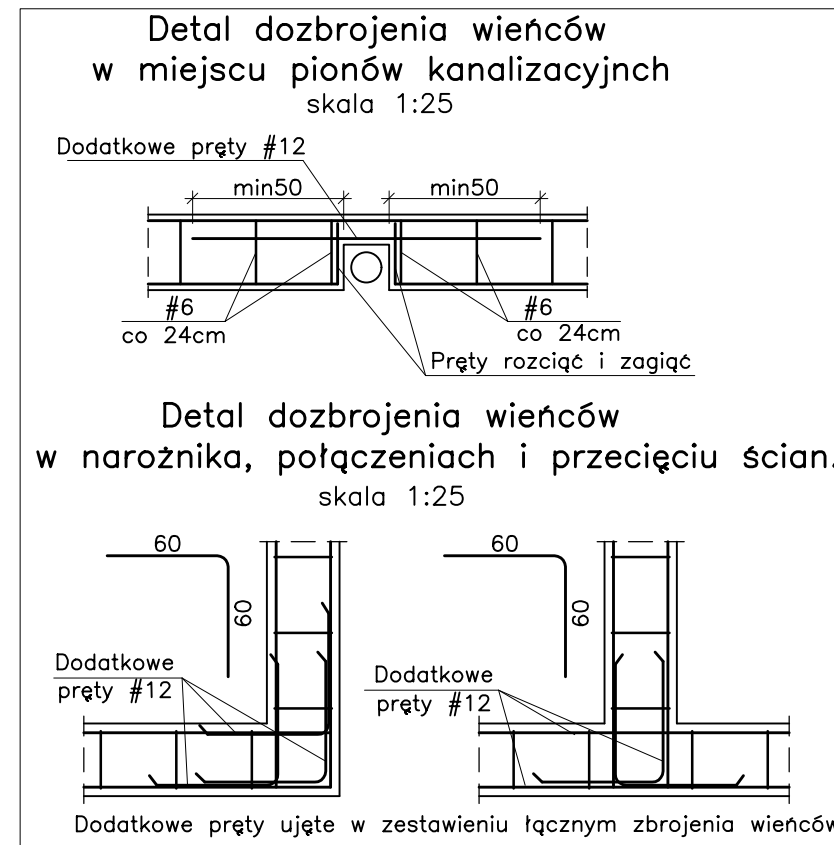
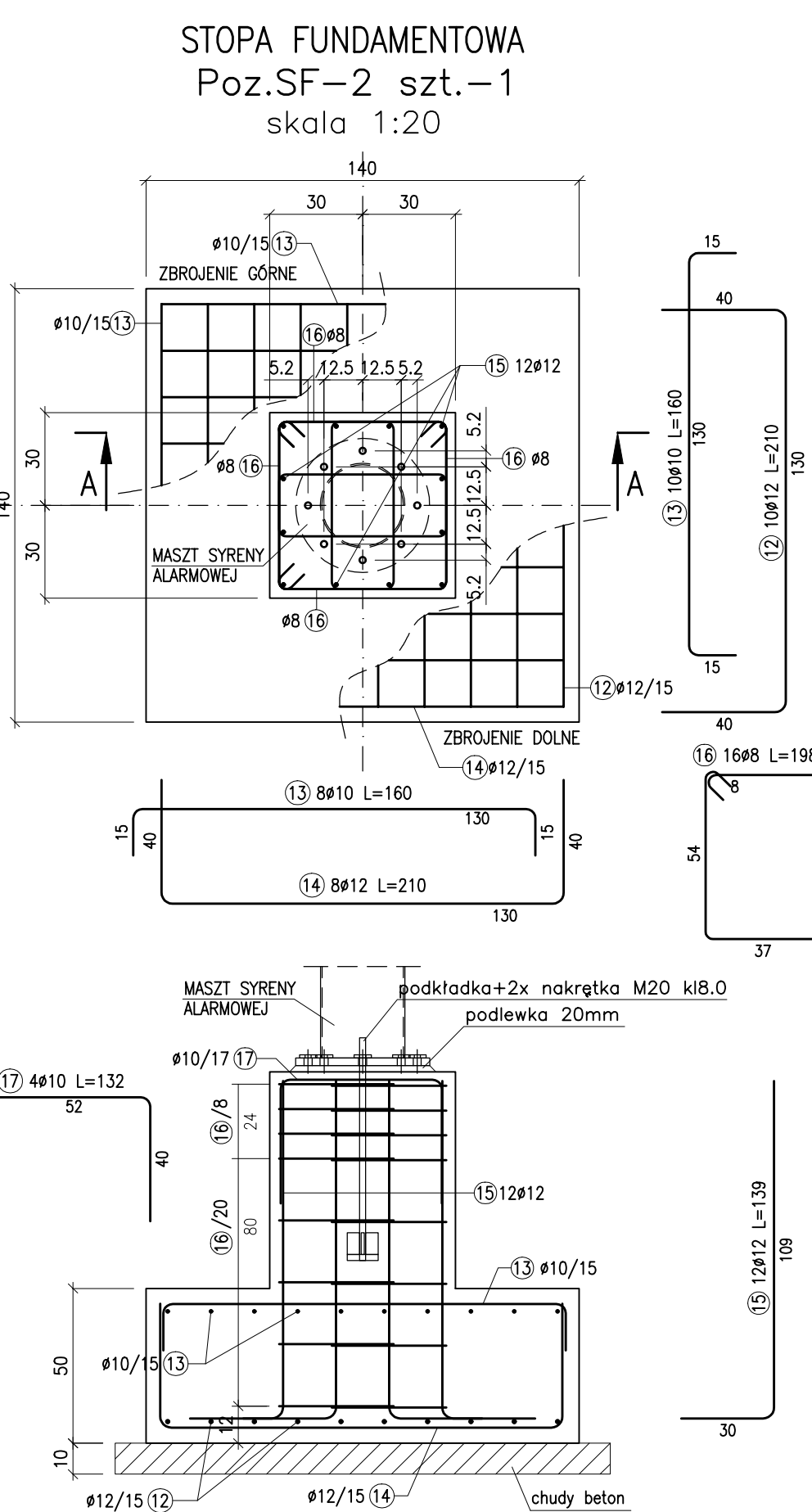
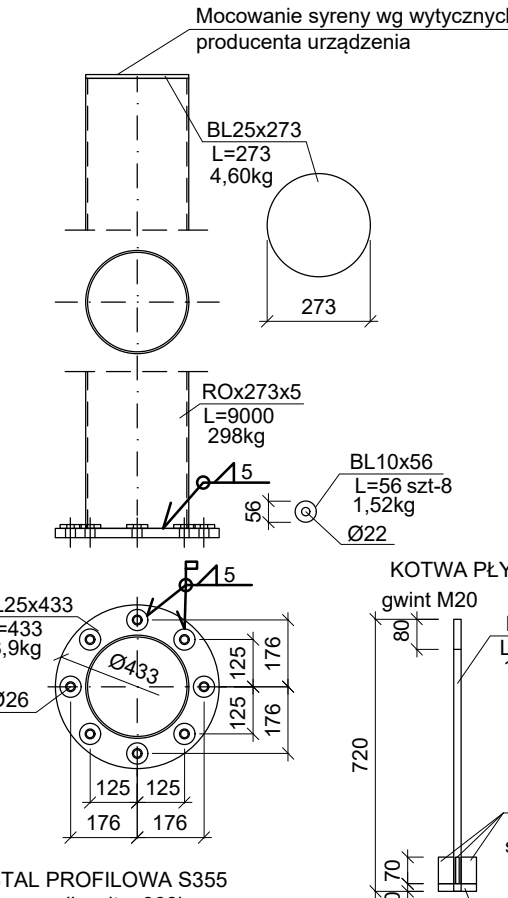


| ELEMENT: Lawa fund./LF-1 | | | | | | ILOSC: 1 | |
|---------------------------|-------------|--------|---------|--------------|-----------|----------|--|
| POZ. | SZTUK | Ø [mm] | L [cm] | SUMA DL. [m] | MASA [kg] | | |
| 1 | 8 | 12 | 5200,0 | 416,00 | 369,41 | | |
| 2 | 218 | 6 | 88,0 | 191,84 | 42,59 | | |
| 3 | 218 | 6 | 112,0 | 244,16 | 54,20 | | |
| 4 | 2 | 12 | 65500,0 | 1310,00 | 1163,28 | | |
| 5 | 22 | 10 | 5200,0 | 1144,00 | 705,85 | | |
| MASA CAŁK.(POZYCJI): | | | | | | 2335,33 | |
| ELEMENT: Lawa fund./LF-2 | | | | | | ILOSC: 1 | |
| POZ. | SZTUK | Ø [mm] | L [cm] | SUMA DL. [m] | MASA [kg] | | |
| 6 | 6 | 12 | 700,0 | 42,00 | 37,30 | | |
| 7 | 31 | 6 | 172,0 | 53,32 | 11,84 | | |
| MASA CAŁK.(POZYCJI): | | | | | | 49,14 | |
| ELEMENT: Starter/SR-1.1 | | | | | | ILOSC: 4 | |
| POZ. | SZTUK | Ø [mm] | L [cm] | SUMA DL. [m] | MASA [kg] | | |
| 18 | 72 | 6 | 88,0 | 63,36 | 14,07 | | |
| 19 | 16 | 12 | 422,0 | 67,52 | 59,86 | | |
| MASA CAŁK.(POZYCJI): | | | | | | 74,03 | |
| ELEMENT: Starter/SR-1.2 | | | | | | ILOSC: 1 | |
| POZ. | SZTUK | Ø [mm] | L [cm] | SUMA DL. [m] | MASA [kg] | | |
| 18 | 16 | 6 | 88,0 | 14,08 | 3,13 | | |
| 20 | 4 | 12 | 382,0 | 15,28 | 13,57 | | |
| MASA CAŁK.(POZYCJI): | | | | | | 16,70 | |
| ELEMENT: Starter/SR-1.3 | | | | | | ILOSC: 1 | |
| POZ. | SZTUK | Ø [mm] | L [cm] | SUMA DL. [m] | MASA [kg] | | |
| 18 | 14 | 6 | 88,0 | 12,32 | 2,74 | | |
| 21 | 4 | 12 | 342,0 | 13,68 | 12,15 | | |
| MASA CAŁK.(POZYCJI): | | | | | | 14,89 | |
| ELEMENT: Starter/SR-1.4 | | | | | | ILOSC: 3 | |
| POZ. | SZTUK | Ø [mm] | L [cm] | SUMA DL. [m] | MASA [kg] | | |
| 18 | 36 | 6 | 88,0 | 31,68 | 7,03 | | |
| 22 | 12 | 12 | 302,0 | 36,24 | 32,18 | | |
| MASA CAŁK.(POZYCJI): | | | | | | 39,21 | |
| ELEMENT: Starter/SR-2 | | | | | | ILOSC: 1 | |
| POZ. | SZTUK | Ø [mm] | L [cm] | SUMA DL. [m] | MASA [kg] | | |
| 23 | 8 | 12 | 262,0 | 20,96 | 18,61 | | |
| 24 | 4 | 12 | 240,0 | 9,60 | 8,52 | | |
| 25 | 16 | 6 | 256,0 | 40,96 | 9,08 | | |
| 26 | 8 | 6 | 106,0 | 8,48 | 1,88 | | |
| 27 | 4 | 12 | 103,0 | 4,12 | 3,66 | | |
| 28 | 2 | 12 | 100,0 | 2,00 | 1,78 | | |
| 29 | 2 | 6 | 206,0 | 4,12 | 0,91 | | |
| MASA CAŁK.(POZYCJI): | | | | | | 44,45 | |
| ELEMENT: Starter/SR-3 | | | | | | ILOSC: 1 | |
| POZ. | SZTUK | Ø [mm] | L [cm] | SUMA DL. [m] | MASA [kg] | | |
| 23 | 6 | 12 | 262,0 | 15,72 | 13,96 | | |
| 24 | 4 | 12 | 240,0 | 9,60 | 8,52 | | |
| 27 | 4 | 12 | 103,0 | 4,12 | 3,66 | | |
| 28 | 2 | 12 | 100,0 | 2,00 | 1,78 | | |
| 30 | 2 | 6 | 202,0 | 4,04 | 0,90 | | |
| 31 | 16 | 6 | 194,0 | 31,04 | 6,89 | | |
| 32 | 8 | 6 | 35,0 | 2,80 | 0,62 | | |
| MASA CAŁK.(POZYCJI): | | | | | | 36,33 | |
| ELEMENT: Starter/SR-4.1 | | | | | | ILOSC: 1 | |
| POZ. | SZTUK | Ø [mm] | L [cm] | SUMA DL. [m] | MASA [kg] | | |
| 20 | 8 | 12 | 382,0 | 30,56 | 27,14 | | |
| 33 | 32 | 6 | 126,0 | 40,32 | 8,95 | | |
| MASA CAŁK.(POZYCJI): | | | | | | 36,09 | |
| ELEMENT: Starter/SR-4.2 | | | | | | ILOSC: 1 | |
| POZ. | SZTUK | Ø [mm] | L [cm] | SUMA DL. [m] | MASA [kg] | | |
| 21 | 8 | 12 | 342,0 | 27,36 | 24,30 | | |
| 33 | 28 | 6 | 126,0 | 35,28 | 7,83 | | |
| MASA CAŁK.(POZYCJI): | | | | | | 32,13 | |
| ELEMENT: Stopa fund./SF-1 | | | | | | ILOSC: 2 | |
| POZ. | SZTUK | Ø [mm] | L [cm] | SUMA DL. [m] | MASA [kg] | | |
| 8 | 26 | 12 | 160,0 | 41,60 | 36,94 | | |
| 9 | 16 | 12 | 230,0 | 36,80 | 32,68 | | |
| 10 | 16 | 10 | 200,0 | 32,00 | 19,74 | | |
| 11 | 26 | 10 | 130,0 | 33,80 | 20,85 | | |
| MASA CAŁK.(POZYCJI): | | | | | | 110,21 | |
| ELEMENT: Stopa fund./SF-2 | | | | | | ILOSC: 1 | |
| POZ. | SZTUK | Ø [mm] | L [cm] | SUMA DL. [m] | MASA [kg] | | |
| 12 | 10 | 12 | 210,0 | 21,00 | 18,65 | | |
| 13 | 18 | 10 | 160,0 | 28,80 | 17,77 | | |
| 14 | 8 | 12 | 210,0 | 16,80 | 14,92 | | |
| 15 | 12 | 12 | 139,0 | 16,68 | 14,81 | | |
| 16 | 16 | 8 | 198,0 | 31,68 | 12,51 | | |
| 17 | 4 | 10 | 132,0 | 5,28 | 3,26 | | |
| MASA CAŁK.(POZYCJI): | | | | | | 81,92 | |
| PODSUMOWANIE WG. ŚREDNIC | | | | | | | |
| Ø [mm] | Długość [m] | | | Masa [kg] | | | |
| 6 | 777,80 | | | 172,67 | | | |
| 8 | 31,68 | | | 12,51 | | | |
| 10 | 1243,88 | | | 767,47 | | | |
| 12 | 2159,64 | | | 1917,78 | | | |
| MASA ŁĄCZNIE [kg] | | | | 2870,43 | | | |

* - długość pręta podana w wartości łącznej.



MASZT SYRENY ALARMOWEJ konstrukcja stalowa skala 1:20



| | | | |
|---|--|---|--|
| UWAGI: 1. Osiowa zbrojenia Onom=3,0cm dla ścian fund., trzonów, starterów rdzeni. Osiowa zbrojenia Onom=5,0cm dla ław i stóp. 2. Rozpatrywać łącznie z rysunkami branży architektury oraz instalacji. 3. Zwrócić uwagę na zakłady w słopach fund. 4. Przed pocięciem prętów zbrojeniowych należy sprawdzić wszystkie długości i ilości. | | | |
| WSZYSTKIE WYMIARY I POZIOMY PODANE NA RYSUNKU NALEŻY BEZWZGLĘDNE SPRAWDZIĆ Z RYSUNKAMI ARCHYTEKTONICZNYMI | | | |
| BETON KONSTRUKCYJNY: C25/30 (B30) BETON PODKŁADOWY: C8/10 (B10) STAL ZBROJENIOWA: Iyk = S500Pa zbrojenie główne # - AIII kl. ciąg. C (B500SP) strzemiona # - AIII kl. ciąg. B (B500B) KLASA EKSPLOZyjC: XC2 | | | |
| SP SPO PROJEKT sp. z o.o. ul. Ciesna 3, 35-232 Rzeszów tel.: 531 745 476 e-mail: biuro@spoprojekt.pl | | | |
| Temat: Rozbudowa i przebudowa budynku remizy OSP w Lututzu o część magazynową wraz z infrastrukturą. Przebudowa sieci kanalizacyjnej sanitarną. Przebudowa gniazda publicznego z drogi powiatowej. Budowa masztu syreny alarmowej w ramach zadania "Budowa magazynu OL i OC w Lututzu". | | | |
| Strona: KONSTRUKCJA | | Lokalizacja inwestycji: ul. nr. 1417, 1417/178 i cz. dz. 2419, 1694 | |
| Tytuł rysunku: FUNDAMENTY | | Miejscowość: Lututów 189 Gmina: Bopaczewo Powiat: Rzeszowski | |
| Zawies: PROJEKT WYKONAWCZY | | Data: 12.2025 | |
| Zespół projektowy: mgr inż. Jacek Stach | | Upr. bud. nr: PDK/0054/POOK/07 | |
| Sprawdził: Adam Milek | | B-207/88 | |
| Skala: 1:20 | | Nz rysunku: RWK-01 | |
| Nz rysunku: 00 | | Nz rysunku: 00 | |